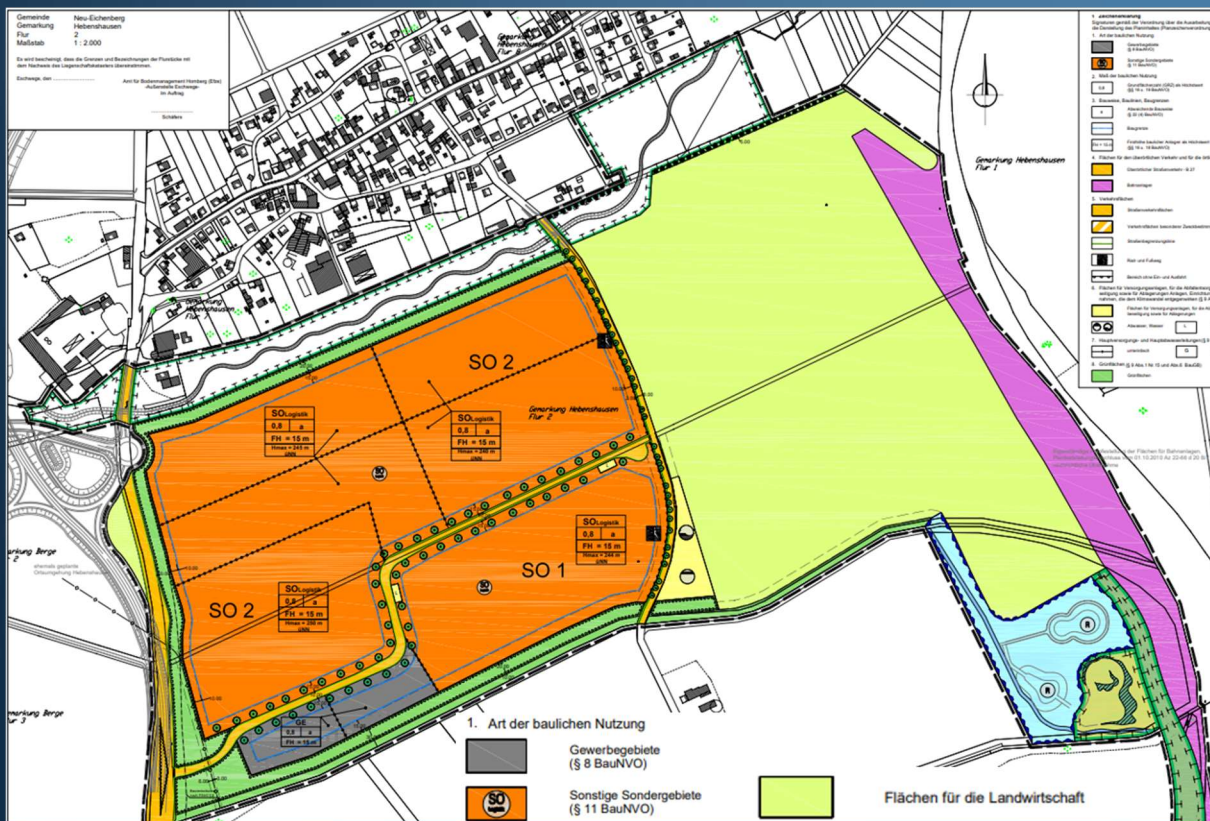


Gewerbe + Logistikgebiet Stand 01-2021

Offenlegung der Gemeinde NEB 11.-15.01.2021

- 29 ha landwirtschaftliche Fläche.
- 29,6 ha Sondergebietsfläche SO 1 + SO 2 Logistik, damit Arbeitsplätze in Neu-Eichenberg geschaffen werden.
- 1,8 ha Gewerbegebiet, aus unserer Sicht nicht ausreichend, aber sicherlich endlich ein Anfang.

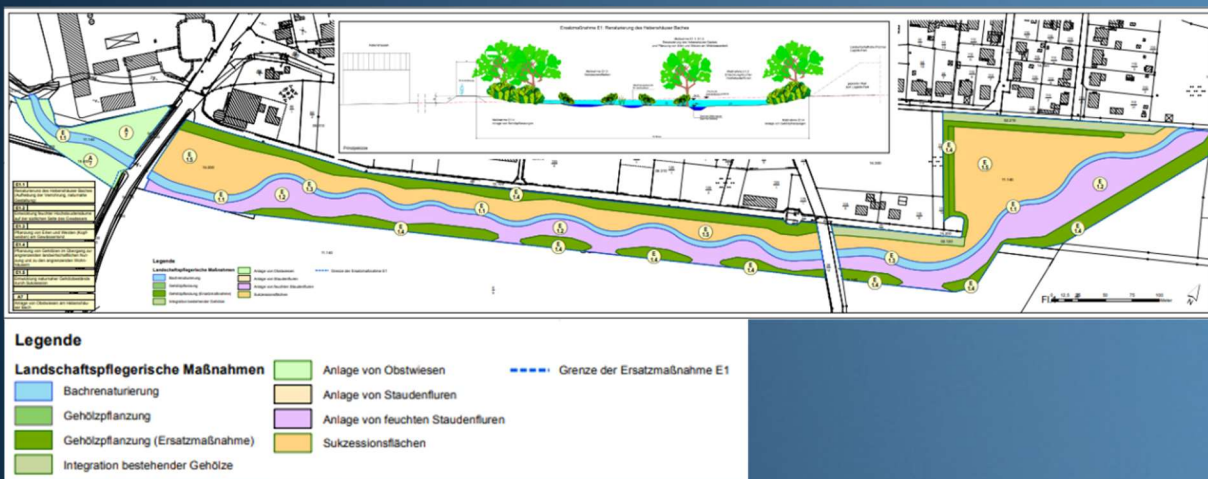


Gewerbe + Logistikgebiet Stand 01-2021

Und so könnte es in Zukunft aussehen



Renaturierung des Hebenschäuser Baches, der Ort wird attraktiver gestaltet



7,5 ha Fläche bleiben für die Verlegung des Bachverlaufs erhalten.

Renaturierung des Hebenschäuser Baches

Die genannte Ausgleichsmaßnahme wird nicht nur aus naturschutzrechtlichen/wasserrechtlichen und fachlichen Gründen als adäquate (Teil-) Ausgleichsmaßnahme begrüßt, sondern kommt als Puffer zwischen Wohnbebauung und Logistik im Hinblick auf mögliche Immissionen und auch im Sinne einer Nutzbarkeit als Naherholungsgebiet der ansässigen (und nicht nur der) Bevölkerung, entsprechend der oben genannten Zielrichtung, zugute, so die Stellungnahme vom Natur- und Landschaftsschutz Stand 6-2018. So sieht das auch die CDU NEB.

Was machen andere Gemeinden aus einer Renaturierung eines kleinen Bachverlaufs?

Der Natur- und Landschaftsschutz hat es hier klar ausgesprochen. Ein Naherholungsgebiet, wie es die CDU NEB schon im Wahlprogramm 2001 vorgeschlagen hat. Dazu war aber nie das nötige Geld vorhanden. Es war nur einmal im Investitionsplan NEB 2002 vorgesehen.



Renaturierung des Hebenschäuser Baches

Erlebnisspielplatz Neu-Eichenberg, ein Mehr-Generationentreff

könnte daraus werden, wenn nicht einige Bürger von Neu-Eichenberg immer nur negative Dinge über das geplante Gebiet verbreiten.



Der Natur- und Landschaftsschutz schlägt vor, dass eine Ersatzpflanzung abgängiger Gehölze am Bahnhofsweg durch eine Wiederanpflanzung von hochstämmigen Obstbäumen erfolgt, um den landschaftstypischen Charakter aufrechtzuerhalten.

Das will die CDU mit ihrer Baumpflanzaktion von 80 Bäumen pro Jahr in der neuen Periode umsetzen.



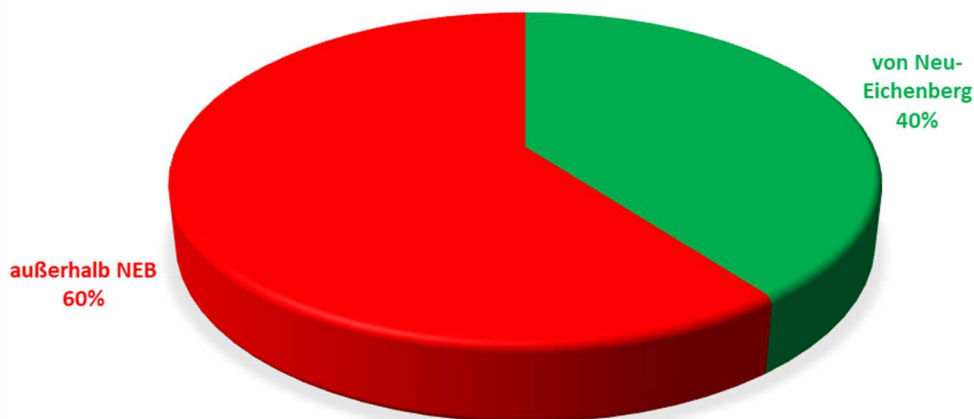
Gewerbe + Logistikgebiet Stand 01-2021

Und so sollte es in Zukunft nicht aussehen!

Die 30.000 m² besetzte Fläche sollte aus unserer Sicht sofort landwirtschaftlich genutzt werden.



ANZAHL STELLUNGNAHMEN 3. OFFENLEGUNG 18.02.2021



Herausgeber: CDU Gemeindeverband Neu-Eichenberg

1. Vorsitzender: Werner Marchewka

Rosenwinkel 4, 37249 Neu-Eichenberg

Telefon: 05542-3476



CDU

Gemeindeverband
Neu-Eichenberg